



ORGANOGRAMA DA ESTRUTURA AUXILIAR 2018-2020

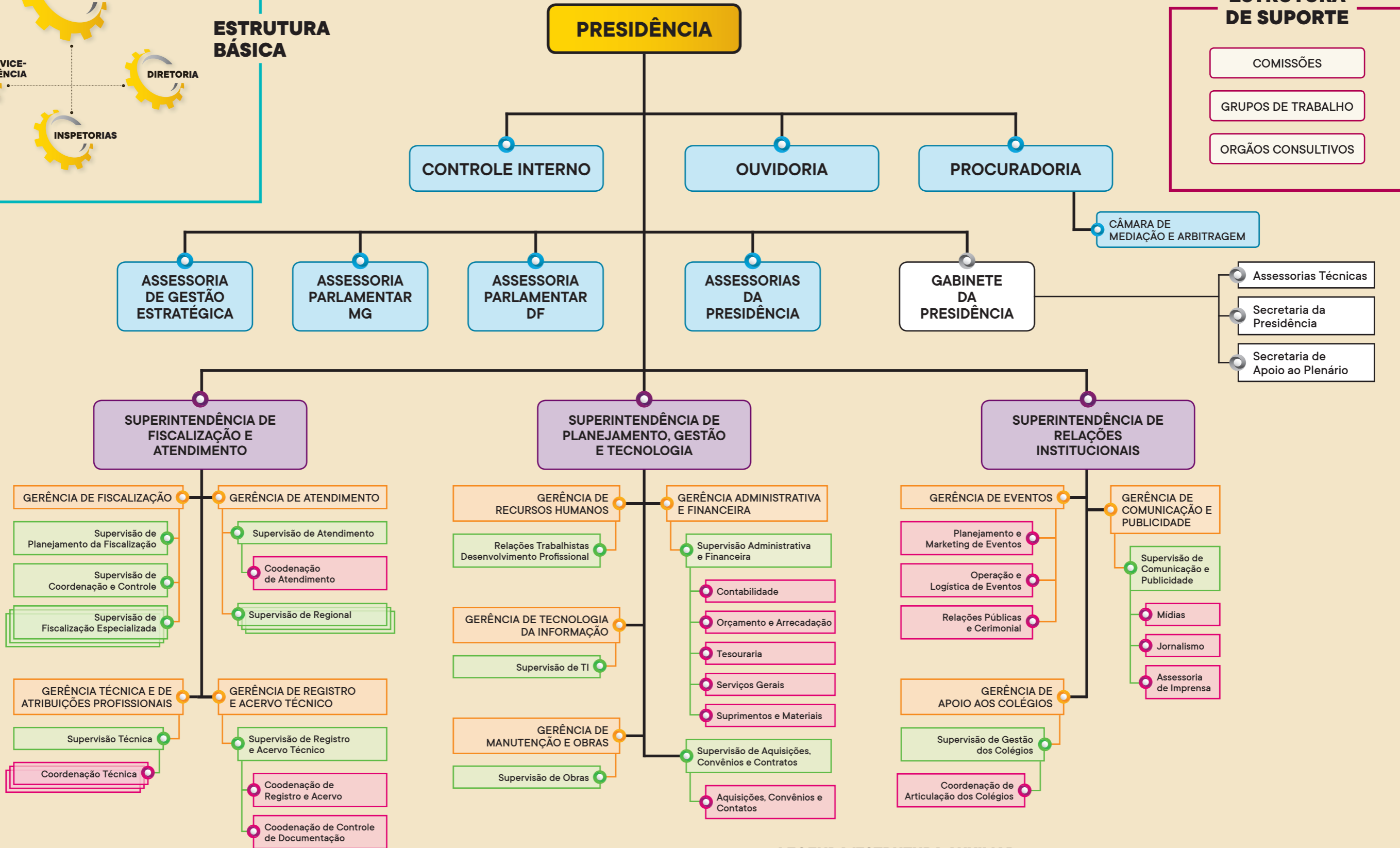


CREA-MG
Conselho Regional de Engenharia e Agronomia de Minas Gerais

Instituído pela portaria 253, de 30 de outubro de 2018

ESTRUTURA DE SUPORTE

- COMISSÕES
- GRUPOS DE TRABALHO
- ORGÃOS CONSULTIVOS



LEGENDA/ESTRUTURA AUXILIAR

